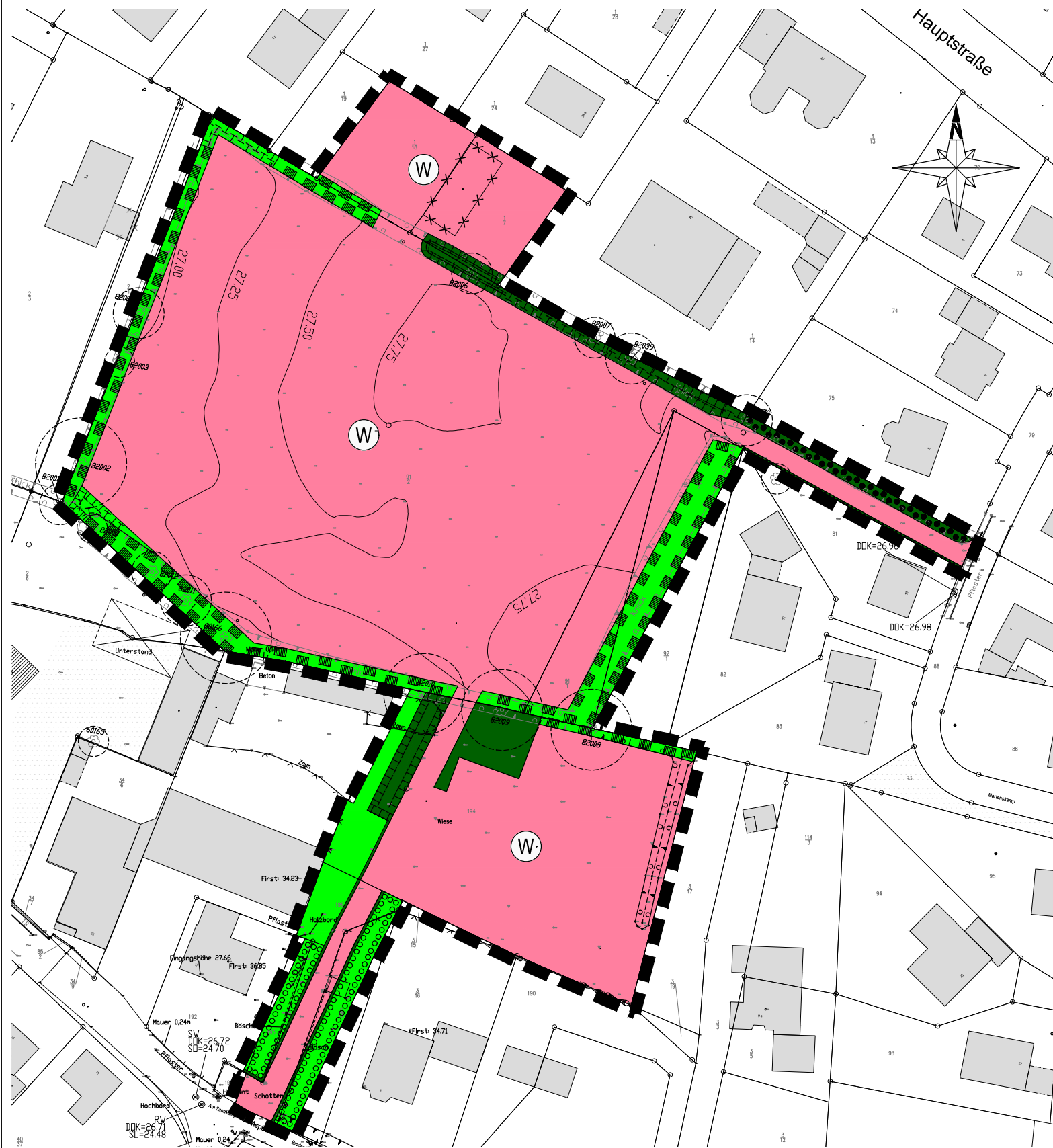
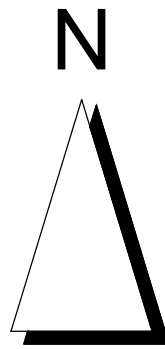


4. ÄNDERUNG DES FLÄCHENNUTZUNGSPLANES DER GEMEINDE TIMMASPE

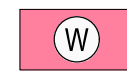
PLANZEICHNUNG: M. 1 : 1000



PLANZEICHENERKLÄRUNG

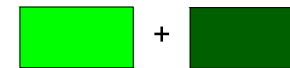
gemäß Planzeichenverordnung vom 23.01.1990

Art der baulichen Nutzung:



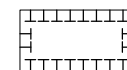
Wohnbauflächen (§ 1 (1 Nr. 1) BauNVO)

Grünflächen

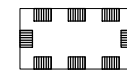


Grünfläche (§5 (2 Nr.5) BauGB)

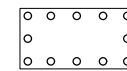
Planungen, Nutzungsregelungen, Maßnahmen und Flächen für Maßnahmen zum Schutz, zur Pflege und zur Entwicklung von Natur und Landschaft



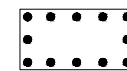
Umgrenzung von Flächen für Maßnahmen zum Schutz, zur Pflege und zur Entwicklung von Natur und Landschaft



Umgrenzung von Schutzgebieten und Schutzobjekten im Sinne des Naturschutzrechtes



Pflanzgebot



Erhaltungsgebot

Sonstige Planzeichen



Grenze des räumlichen Geltungsbereichs für die 4. Änderung des Flächennutzungsplanes (§ 9 (7) BauGB)

4. ÄNDERUNG ALS BERICHTIGUNG DES FLÄCHENNUTZUNGSPLANES DER GEMEINDE TIMMASPE

PLANUNG:



APG ARCHITEKTUR & PROJEKTENTWICKLUNG GmbH

ARCHITEKT DIPL.-ING. JOACHIM SCHULTZE, M.A.

ARTHUR-ZABEL-STR. 49
24582 BORDESHOLM

TEL. 0 43 22 / 69 23 51
FAX. 0 43 22 / 69 23 52